

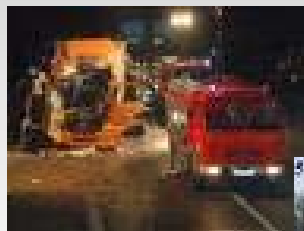
# Warnsysteme für die Straße

**CB - Alarmsender und Vorwarngerät zur Erhöhung  
der Aufmerksamkeit von LKW Fahrern vor  
Gefahrenstellen auf der Autobahn**

**B&E Nachrichtentechnik GmbH  
Kupferstr.25-27  
90478 Nürnberg**

# Das Problem

- Viele, zum Teil schwere Unfälle auf der Autobahn durch:
- langsam fahrende Fahrzeuge der Straßenbauverwaltung z.B. bei Mäharbeiten oder Straßenkontrolle
- bei der Absicherung von Baustellen
- bei der Absicherung von Unfallstellen



5. Februar 2007 auf der A4



A9 bei Greding

# „DIE IDEE“



- 90 % aller LKW haben CB-Funk im Fahrzeug
- 95% aller Fahrzeuge die mit CB-Funk ausgerüstet sind haben auch eingeschaltet.
- 90% der Fahrer sind auf den Standardkanälen Standby  
- z.B. Deutsche LKW Fahrer auf CB-Funkkanal 9
- Warum nicht auf diesen Funkkanälen warnen?
- Warnungen nur im Nahbereich ca. 200 m vor einer Gefahrenstelle -  
deshalb nur geringe Störungen des CB – Funkbetriebs.

# Warnsender für Sicherungsanhänger

Antenne



Reichweite ca. 200m  
in den zufliessenden  
Verkehr

**Sicherungsanhänger mit 4-8 CB- Funkkanälen und  
4- 8 verschiedenen Sprachen mit Textansage:**

**“ Achtung Gefahrenstelle “ gefolgt von zwei Alarmtönen**

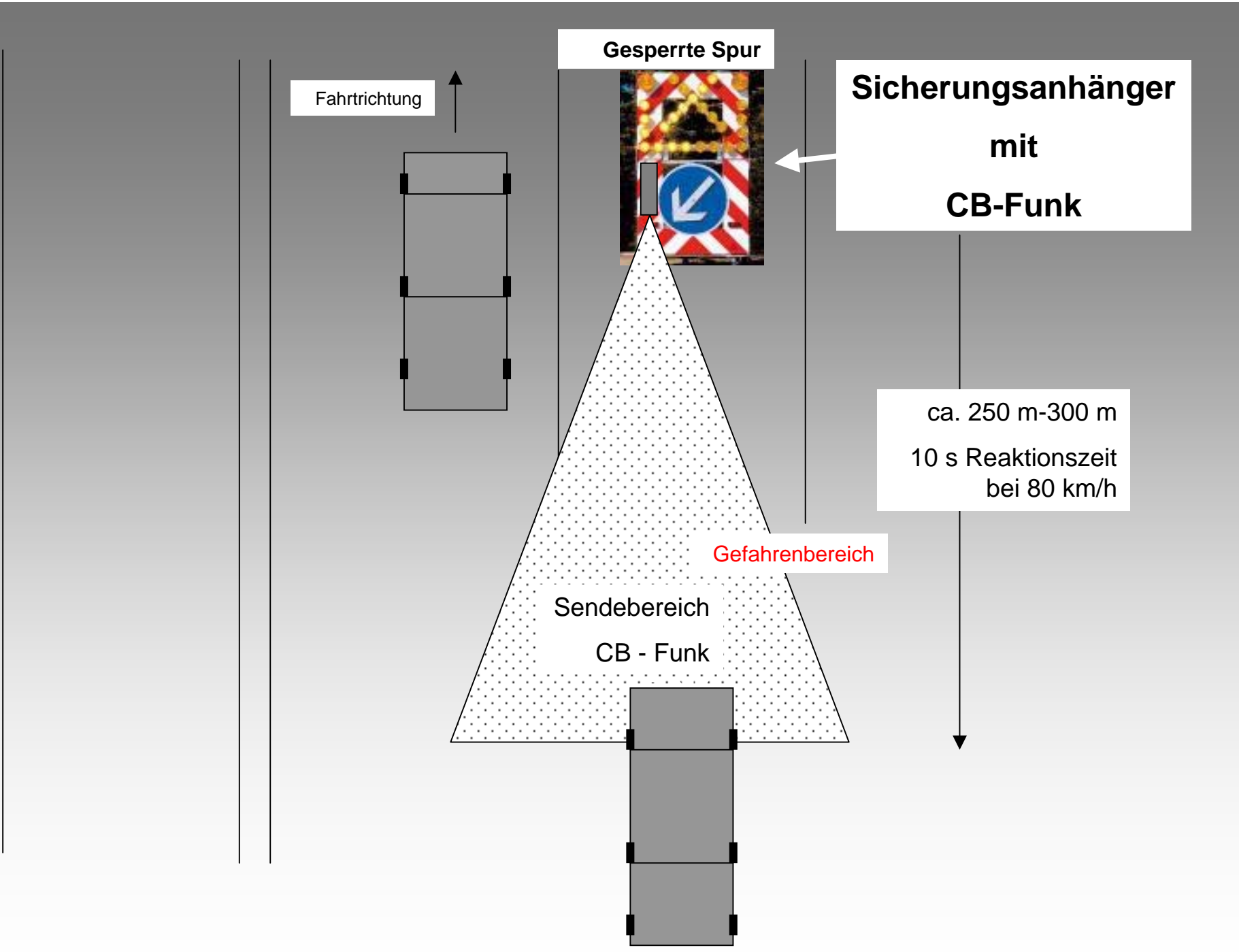
Mögliche Sprachen:

Deutsch  
Polnisch  
Tschechisch  
Türkisch  
Slowenisch

Holländisch  
Dänisch  
Norwegisch  
Kroatisch  
Russisch

## CB-Funkkanäle, Modulationsart und sprachliche Verteilung

Kanal	Frequenz (MHz)	Sprache	Modulation	Bemerkung
5	27,015	Italienisch	AM	
9	27,065	Deutsch	AM	Anrufkanal
10	27,075	Tschechisch	AM	
12	27,105	Litauisch	AM	
15	27,135	Russisch	AM	
19	27,185	Deutsch Englisch	FM	Fernfahrerkanal
21	27,215	Türkisch	FM	
28	27,285	Polnisch	AM	



Gesperrte Spur

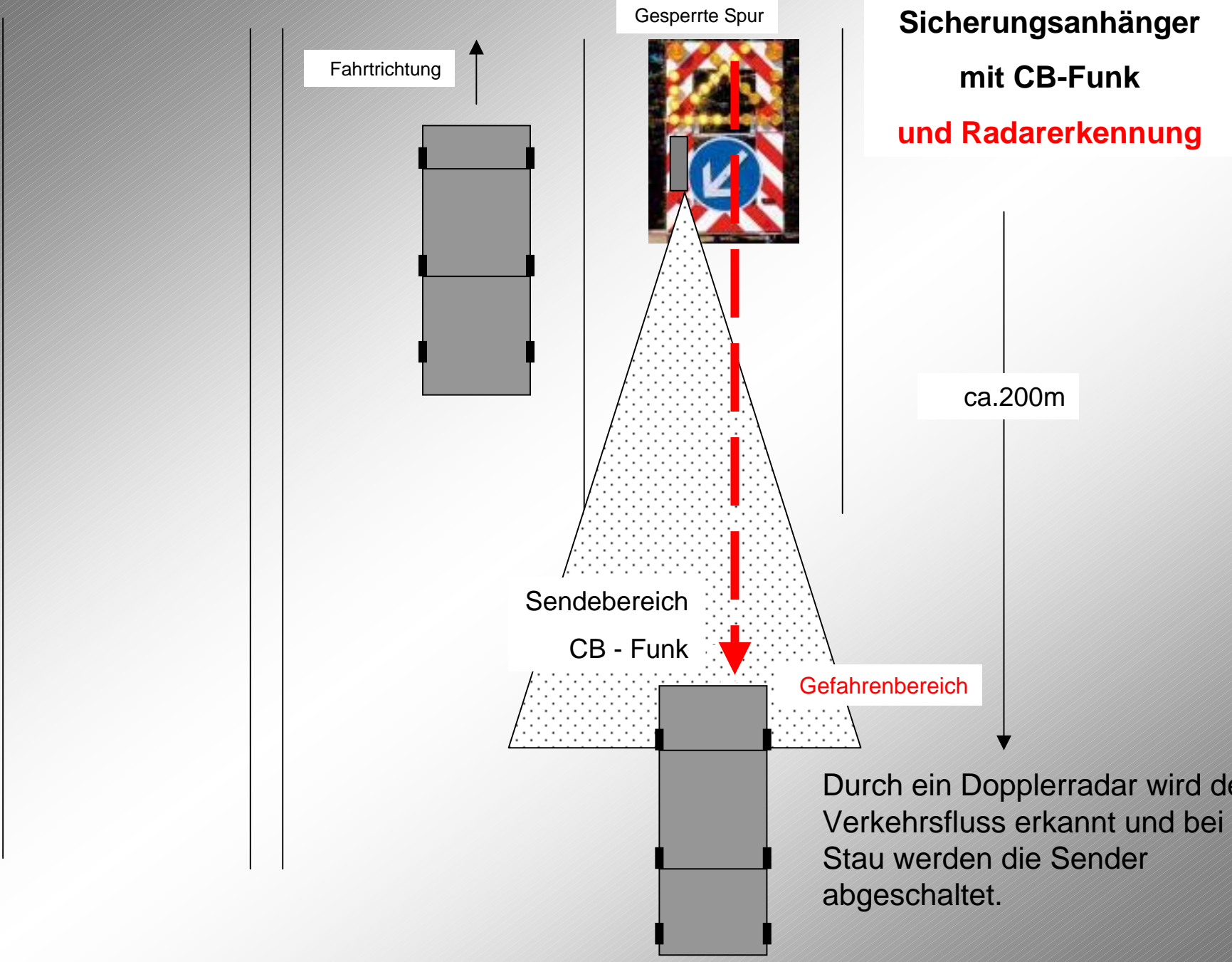
Fahrtrichtung

Sicherungsanhänger  
mit  
CB-Funk

ca. 250 m-300 m  
10 s Reaktionszeit  
bei 80 km/h

Gefahrenbereich

Sendebereich  
CB - Funk



Fahrtrichtung

Gesperre Spur

**Sicherungsanhänger  
mit CB-Funk  
und Radarererkennung**

ca.200m

Sendebereich  
CB - Funk

Gefahrenbereich

Durch ein Dopplerradar wird der Verkehrsfluss erkannt und bei Stau werden die Sender abgeschaltet.

**Die Ausführung**

**Antennen**



# Die Ausführung

Funkwarnsender an der  
Rückseite des  
Sicherungsanhängers









Dopplerradar





# Der Leitkegel mit Warnsender



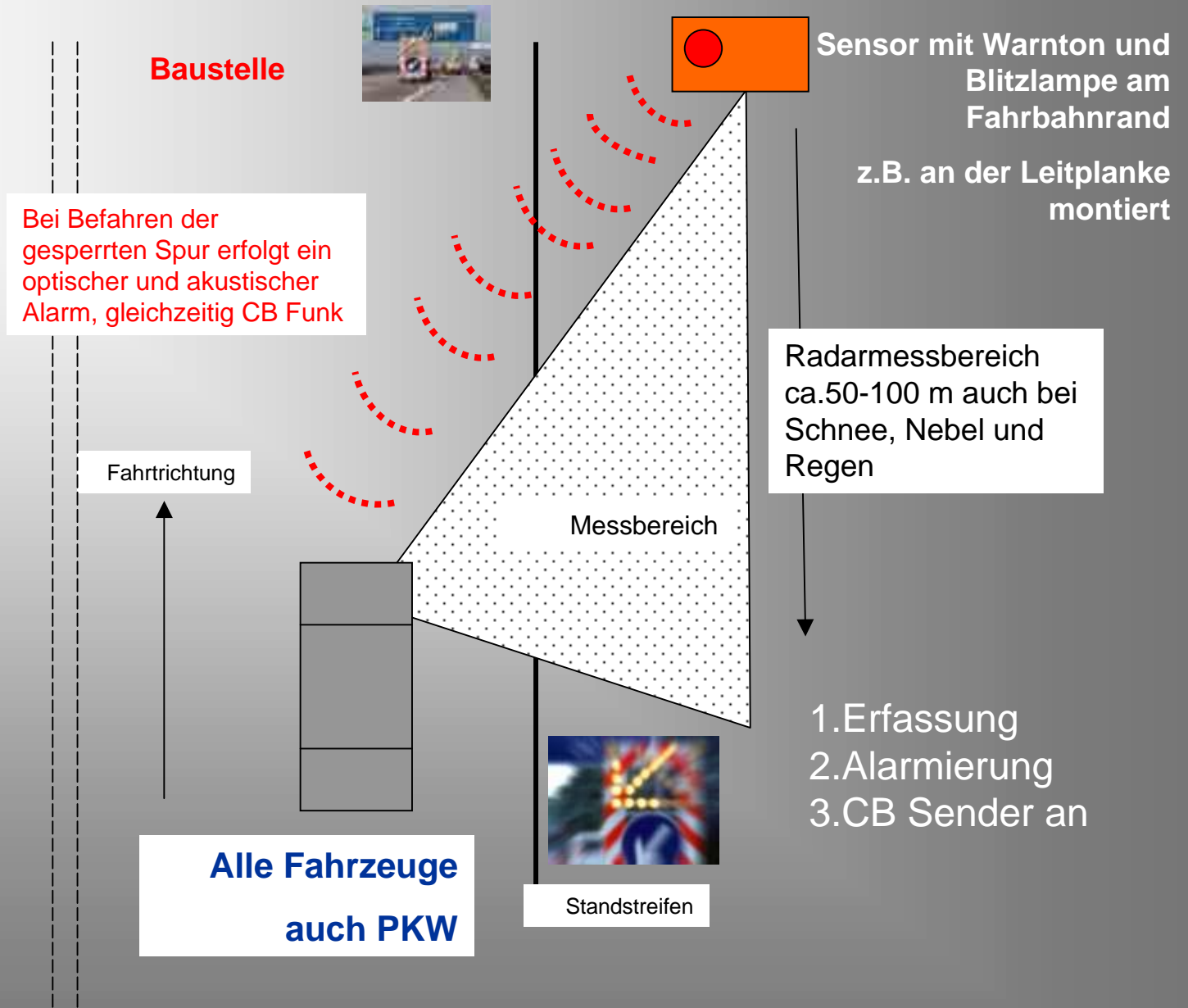
**Ideal für die schnelle Absicherung einer Gefahrenstelle z.B. für Polizei, Feuerwehr, THW, ADAC usw.**

**Batteriebetrieb bis 12 Std.**

**Arbeits- oder Unfallstelle mit Absicherung durch eine Autobahn- oder Straßenmeisterei**



**Alarmsender, eingebaut in einem Leitkegel, warnt vor der Gefahrenstelle voraus.  
Der zufließende LKW Verkehr wird rechtzeitig informiert und kann reagieren.  
Reichweite nur ca. 50 m – 4 CB Kanäle - 4 Sprachen**



Vorwarngerät für alle Fahrzeuge mit Erkennung der Fahrtrichtung und Geschwindigkeit ab 20kmh

Danke für **Ihr** Interesse und Ihre Aufmerksamkeit !



Copyright:  
Gerhard Baumbach  
B&E Nachrichtentechnik GmbH  
Kupferstr.25-27  
90478 Nürnberg

